

# Lykiltölur í skóla- og frístundastarfi

2022 – 2023

Menntasvið Kópavogs



## Efnisyfirlit

Grunnskólar .....	2
Nemendur .....	2
Mötuneyti.....	7
Frístund.....	9
Starfsmenn og stöðugildi.....	13
Skólahljómsveit .....	13
Félagsmiðstöðvar .....	14
Íbúapróun .....	15



## Grunnskóla og frístundastarf í Kópavogi

## Lykiltölur

skólaárið 2022 - 2023

## GRUNNSKÓLAR

## NEMENDUR

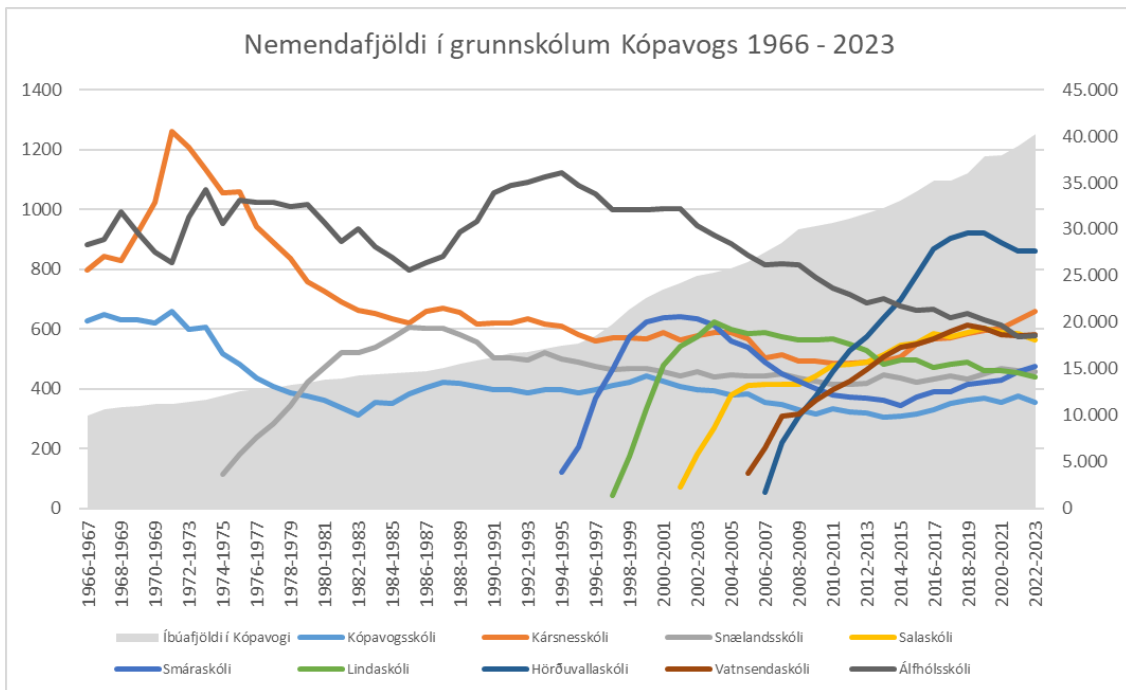
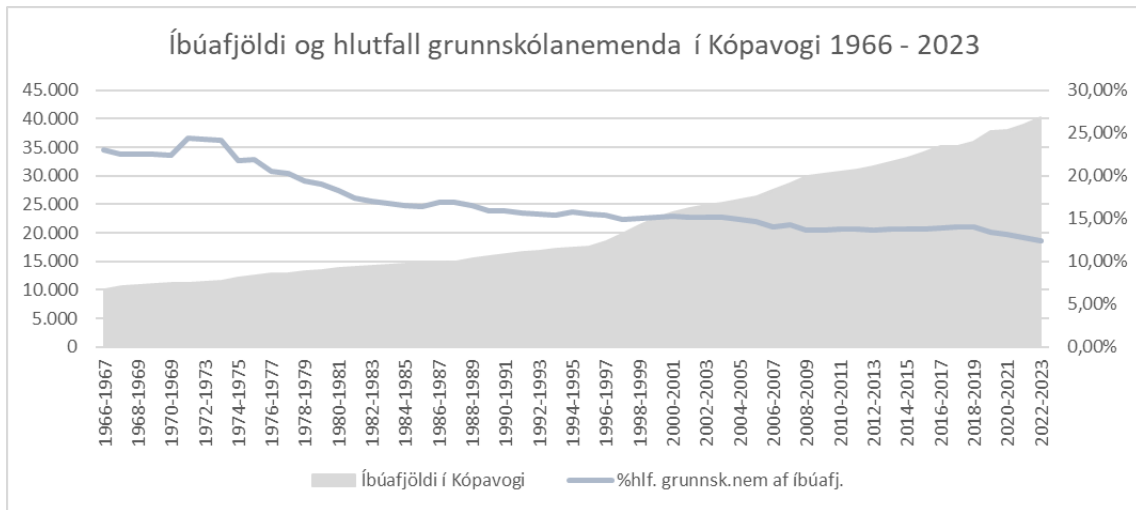
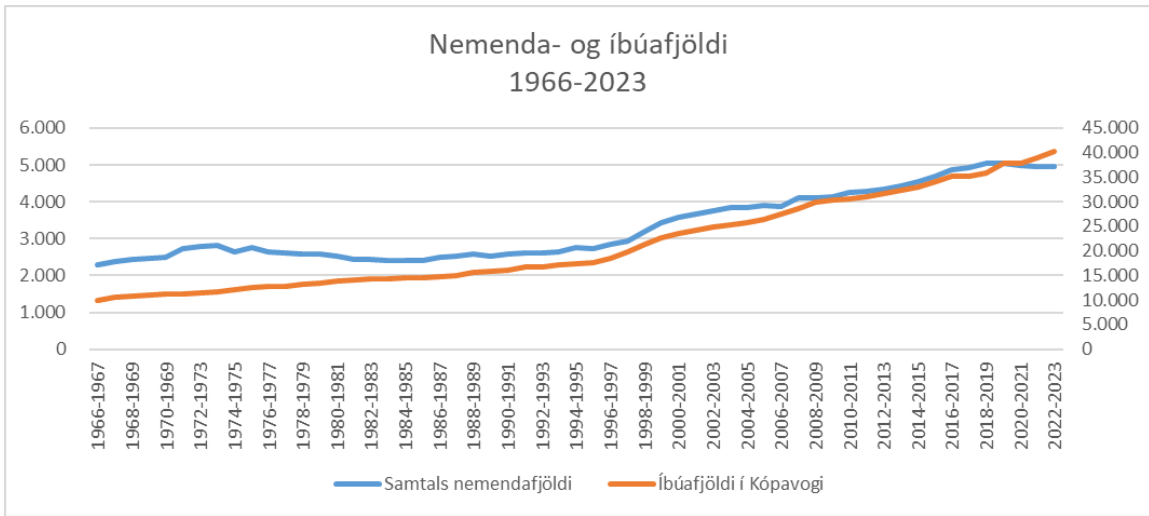
## Fjöldi nemenda skólaárið 2022-2023

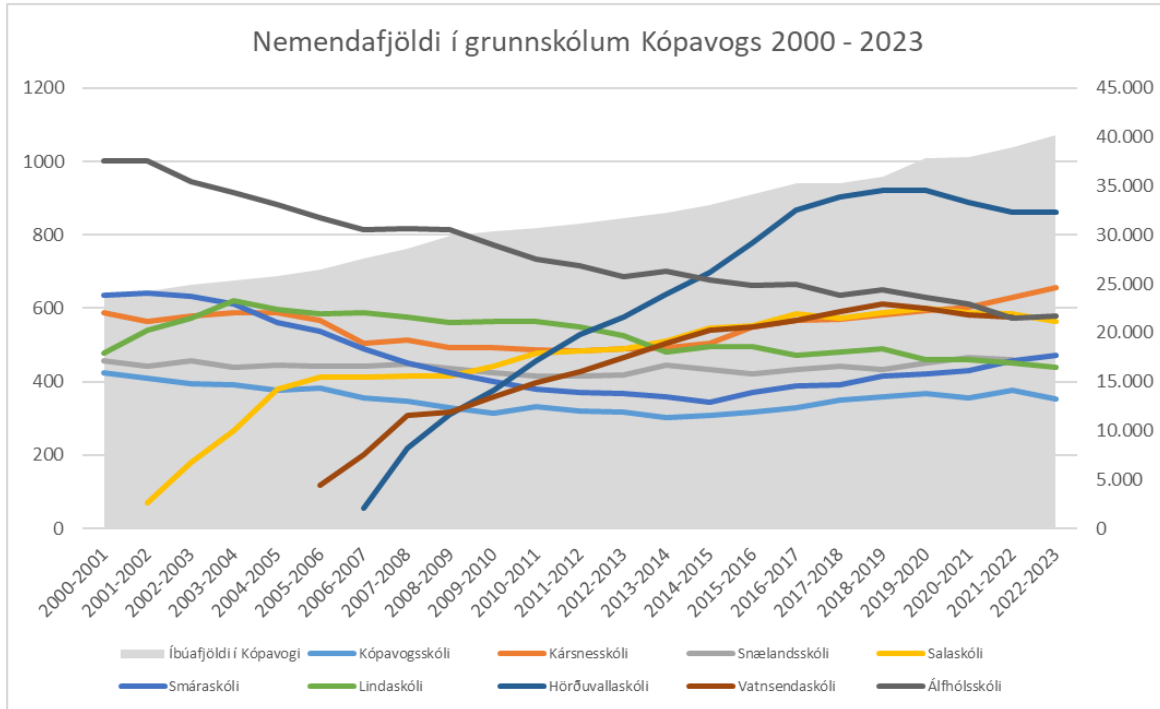
Nemenda í grunnskólum Kópavogs		211	212	215	217	218	219	220	221	222	
Börn fædd	Bekkur	Kópavogsskóli	Kársnesskóli	Snælandsskóli	Salaskóli	Smáraskóli	Lindaskóli	Hörðuvallaskóli	Vatnsendaskóli	Álfhólsskóli	Samtals
2016	1.	19	70	38	51	43	47	83	53	53	457
2015	2.	49	53	46	52	43	43	76	48	42	452
2014	3.	28	64	57	56	39	34	83	46	55	462
2013	4.	46	64	52	52	50	47	81	53	49	494
2012	5.	44	76	26	43	60	39	89	61	65	503
2011	6.	30	63	51	49	48	44	100	68	48	501
2010	7.	44	62	47	69	53	39	99	69	68	550
2009	8.	40	77	37	69	49	60	85	62	70	549
2008	9.	30	75	52	60	35	50	95	62	51	510
2007	10.	24	53	52	63	53	36	70	60	78	489
<b>Fjöldi nemenda</b>		<b>354</b>	<b>657</b>	<b>458</b>	<b>564</b>	<b>473</b>	<b>439</b>	<b>861</b>	<b>582</b>	<b>579</b>	<b>4.967</b>

## Próun nemendafjölda 2002-2023

	2013-2014	2014-2015	2015-2016	2016-2017	2017-2018	2018-2019	2019-2020	2020-2021	2021-2022	2022-2023
Kópavogsskóli	303	308	316	329	349	360	368	356	376	354
Kársnesskóli	494	505	548	568	569	583	595	603	630	657
Snælandsskóli	445	434	420	433	443	432	451	467	460	458
Salaskóli	512	546	553	585	573	589	601	587	586	564
Smáraskóli	360	345	372	389	391	414	422	430	457	473
Lindaskóli	482	497	496	472	482	489	461	459	452	439
Hörðuvallaskóli	638	699	779	869	904	920	921	889	862	861
Vatnsendaskóli	505	539	550	568	592	613	601	582	576	582
Álfhólsskóli	701	677	661	665	636	650	629	612	572	579
<b>Samtals nemendafjöldi</b>	<b>4.440</b>	<b>4.550</b>	<b>4.695</b>	<b>4.878</b>	<b>4.939</b>	<b>5.050</b>	<b>5.049</b>	<b>4.985</b>	<b>4.971</b>	<b>4.967</b>
<b>Íbúafjöldi í Kópavogi</b>	<b>32.303</b>	<b>33.095</b>	<b>34.105</b>	<b>35.234</b>	<b>35.246</b>	<b>35.970</b>	<b>37.843</b>	<b>37.937</b>	<b>38.950</b>	<b>40.235</b>
<b>%hlf. grunnsk.nem af íbúafj.</b>	<b>13,74%</b>	<b>13,75%</b>	<b>13,77%</b>	<b>13,84%</b>	<b>14,01%</b>	<b>14,04%</b>	<b>13,34%</b>	<b>13,14%</b>	<b>12,76%</b>	<b>12,34%</b>

	2003-2004	2004-2005	2005-2006	2006-2007	2007-2008	2008-2009	2009-2010	2010-2011	2011-2012	2012-2013
Kópavogsskóli	393	378	383	355	346	328	315	332	321	318
Kársnesskóli	588	588	568	504	515	492	492	486	484	490
Snælandsskóli	438	446	442	442	449	435	424	414	416	419
Salaskóli	268	379	412	413	415	414	441	478	483	489
Smáraskóli	612	561	537	489	450	424	401	380	372	367
Lindaskóli	622	597	584	588	575	562	563	565	548	527
Hörðuvallaskóli				55	218	310	376	457	528	575
Vatnsendaskóli			117	202	309	317	360	397	426	465
Álfhólsskóli	914	884	848	813	818	814	772	735	716	687
<b>Samtals nemendafjöldi</b>	<b>3.835</b>	<b>3.833</b>	<b>3.891</b>	<b>3.861</b>	<b>4.095</b>	<b>4.096</b>	<b>4.144</b>	<b>4.244</b>	<b>4.294</b>	<b>4.337</b>
<b>Íbúafjöldi í Kópavogi</b>	<b>25.291</b>	<b>25.784</b>	<b>26.468</b>	<b>27.536</b>	<b>28.561</b>	<b>29.957</b>	<b>30.314</b>	<b>30.697</b>	<b>31.139</b>	<b>31.676</b>
<b>%hlf. grunnsk.nem af íbúafj.</b>	<b>15,16%</b>	<b>14,87%</b>	<b>14,70%</b>	<b>14,02%</b>	<b>14,34%</b>	<b>13,67%</b>	<b>13,67%</b>	<b>13,83%</b>	<b>13,79%</b>	<b>13,69%</b>





**Fjöldi nemenda eftir kynjum**

	<b>Fjöldi</b>	<b>KK</b>	<b>KVK</b>	<b>KK</b>	<b>KVK</b>
Álfhólsskóli	579	319	260	55%	45%
Hörðuvallaskóli	869	454	415	52%	48%
Kársnesskóli	655	336	319	51%	49%
Kópavogsskóli	353	197	156	56%	44%
Lindaskóli	438	237	201	54%	46%
Salaskóli	566	304	262	54%	46%
Smáraskóli	473	231	242	49%	51%
Snælandsskóli	461	233	228	51%	49%
Vatnsendaskóli	575	313	262	54%	46%
<b>Samtals</b>	<b>4969</b>	<b>2624</b>	<b>2345</b>	<b>53%</b>	<b>47%</b>

## Fjöldi nemenda með annað móðurmál en íslensku

	Álfhóls- skóli	Hörðuvalla- skóli	Kársnes- skóli	Kópavogs- skóli	Kóraskóli	Lindaskóli	Salaskóli	Smáraskóli	Snælands- skóli	Vatnenda- skóli	Samtals 2023	Samtals 2022	Breyting milli 2022 og 2023
Afrísk mál	2	1	1	3			1		3	2	13	11	2
Albanska	7	2	1						4		14	16	-2
Amharic	3										3	4	-1
Arabíska	7		4	3			3	2	2		21	14	7
Bosníska	1	1			1						3	4	-1
Búlgarska	1	2	1						4		8	7	1
Danska		1	5		1			3			10	8	2
Eistneska										2	2	2	0
Enska	5	2	19	3	2	2		4		3	40	45	-5
Farsí	1										1	3	-2
Filippseysk mál	3	2	4	1				2	3	1	16	15	1
Finnska			1	1							2	1	1
Franska	2										2	1	1
Færeyska	1										1	3	-2
Georgíska	1			2							3	0	3
Hollenska				2							2	3	-1
Indónesíska						1				2	3	4	-1
Ítalska								1			1	2	-1
Kínverska	1		1					1	1	2	6	6	0
Króatíska	2			1					2		5	7	-2
Kúrdíska	3								1		4	3	1
Lettneska	2	1			3			2	2	1	11	10	1
Litháíska	3	5	6	5	2		4	3	5	4	37	35	2
Makedónska									2		2	2	0
Malayalam	1	1									2	1	1
Moldóvnska	1	1									2	2	0
Nepalska		3			1						4	2	2
Norska	1					1					2	2	0
Ótilgreint									33		33	4	29
Pastho	4								1		5	0	5
Persneska											0	1	-1
Portúgalska	4	1	2	1					4	3	15	17	-2
Pólska	38	13	27	33	5	5	9	10	17	3	160	149	11
Rúmenska	6	1	1	2			1	4	1		16	10	6
Rússneska	8	2	9	2		1	1	1	2	2	28	22	6
Serbneska	4	2		2		1		2			11	15	-4
Serbókróatíska						1					1	1	0
Singhalesíska			2			1					3	1	2
Slóvakíska			1	1							2	1	1
Slóvenska		1									1	0	1
Somali				1							1	1	0
Spænska	27	3	18	3			1	2	1		55	26	29
Sænska			1	1							2	4	-2
Swahili											0	1	-1
Tailenska	8	2	3	1		1	3	2		1	21	23	-2
Táknmál			2								2	4	-2
Tékkneska			1	2							3	1	2
Tyrkneska			1	1							2	2	0
Ungverska	1		1				2				4	5	-1
Úkraínska	5	1	2	5	1			1	7	1	23	2	21
Víetnamska	14	2	1	9		1	1	10	6	1	45	34	11
Þýska			2	1		1					4	3	1
<b>Samtals</b>	<b>167</b>	<b>50</b>	<b>117</b>	<b>86</b>	<b>16</b>	<b>16</b>	<b>26</b>	<b>50</b>	<b>101</b>	<b>28</b>	<b>657</b>	<b>540</b>	<b>117</b>

## Nemendur í einkaskólum, sérskólum og grunnskólum utan lögheimilissveitarfélags

	Fjöldi nemenda
<b>Nemendur í einkareknum grunnskólum</b>	<b>124</b>
Barnaskóli Hjallastefnunnar í Reykjavík	13
Landakotsskóli	5
Skóli Ísaks Jónssonar	26
Suðurhlíðarskóli	11
Tjarnarskóli	7
Waldorfskólinn Sólstafir	8
Alþjóðaskólinn í Garðabæ	16
Barnaskóli Hjallastefnunnar í Garðabæ	10
Framsýn-menntun Hafnarfirði	21
Waldorfskólinn Lækjarbotnum Kópavogi	7
<b>Nemendur í sérskólum:</b>	<b>21</b>
Arnarskóli	6
Brúarskóli	0
Klettaskóli	15
<b>Nemendur í grunnsk. Utan lögh. Sv. Félags</b>	<b>318</b>
Nemendur í grunnskólum utan Kóp	215
Nemendur í grunnskólum í Kóp	103
<b>Samtals</b>	<b>463</b>

## Stærð skóla í fermetrum

	Kópavogsskóli	Kársnesskóli	Snælandsskóli	Salaskóli	Smáraskóli	Lindaskóli	Hörðuvallaskóli	Vatnsendaskóli	Álfhólskóli	Kóraskóli	Samtals	
Fermetrafjöldi	4.664	7.595	6.105	6.199	5.403	6.471	7.525	6.678	9.593	3.203	63.437	m <sup>2</sup>

## MÖTUNEYTI

## Fjöldi nemenda í áskrift í mötuneyti 2022-2023

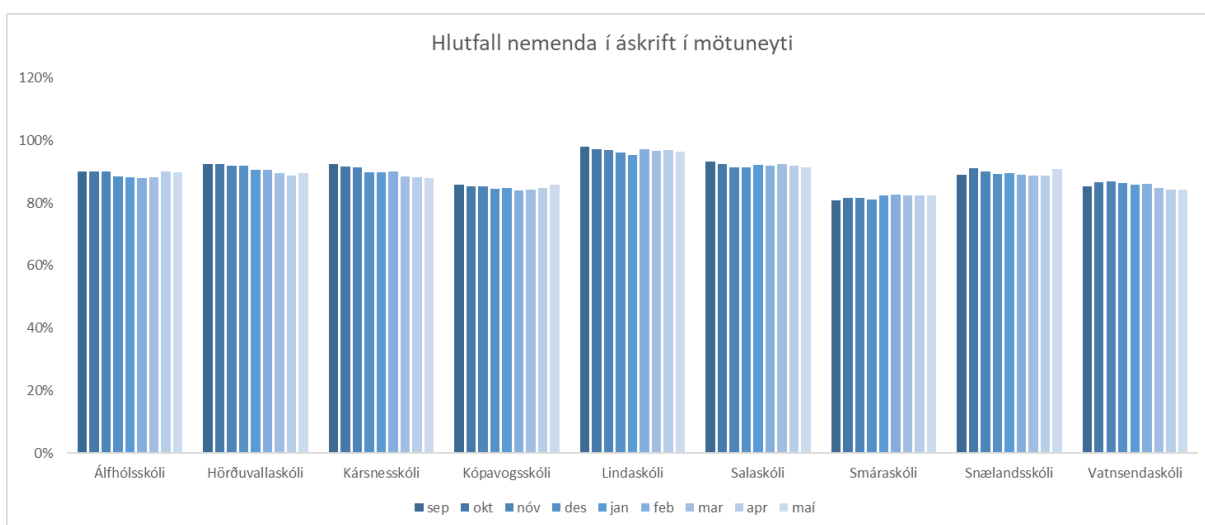
	sep	okt	nóv	des	jan	feb	mar	apr	maí
Álfhólsskóli	522	521	521	513	511	509	511	521	520
Hörðuvallaskóli	796	796	791	791	779	779	771	765	770
Kársnesskóli	608	602	600	590	590	591	581	580	577
Kópavogsskóli	304	302	302	299	300	297	298	300	304
Lindaskóli	430	427	426	422	419	427	424	425	423
Salaskóli	526	521	516	516	520	519	522	519	516
Smáraskóli	382	386	386	384	390	391	390	390	390
Snælandsskóli	408	417	413	409	410	408	406	406	416
Vatnsendaskóli	496	504	505	502	500	501	494	491	490
<b>Samtals</b>	<b>4.472</b>	<b>4.476</b>	<b>4.460</b>	<b>4.426</b>	<b>4.419</b>	<b>4.422</b>	<b>4.397</b>	<b>4.397</b>	<b>4.406</b>

## Hlutfall nemenda í áskrift í mötuneyti

	sep	okt	nóv	des	jan	feb	mar	apr	maí	Fjöldi nemenda
Álfhólsskóli	90%	90%	90%	89%	88%	88%	88%	90%	90%	579
Hörðuvallaskóli	92%	92%	92%	92%	90%	90%	90%	89%	89%	861
Kársnesskóli	93%	92%	91%	90%	90%	90%	88%	88%	88%	657
Kópavogsskóli	86%	85%	85%	84%	85%	84%	84%	85%	86%	354
Lindaskóli	98%	97%	97%	96%	95%	97%	97%	97%	96%	439
Salaskóli	93%	92%	91%	91%	92%	92%	93%	92%	91%	564
Smáraskóli	81%	82%	82%	81%	82%	83%	82%	82%	82%	473
Snælandsskóli	89%	91%	90%	89%	90%	89%	89%	89%	91%	458
Vatnsendaskóli	85%	87%	87%	86%	86%	86%	85%	84%	84%	582
<b>Samtals</b>	<b>90%</b>	<b>90%</b>	<b>90%</b>	<b>89%</b>	<b>89%</b>	<b>89%</b>	<b>88%</b>	<b>88%</b>	<b>89%</b>	<b>4967</b>

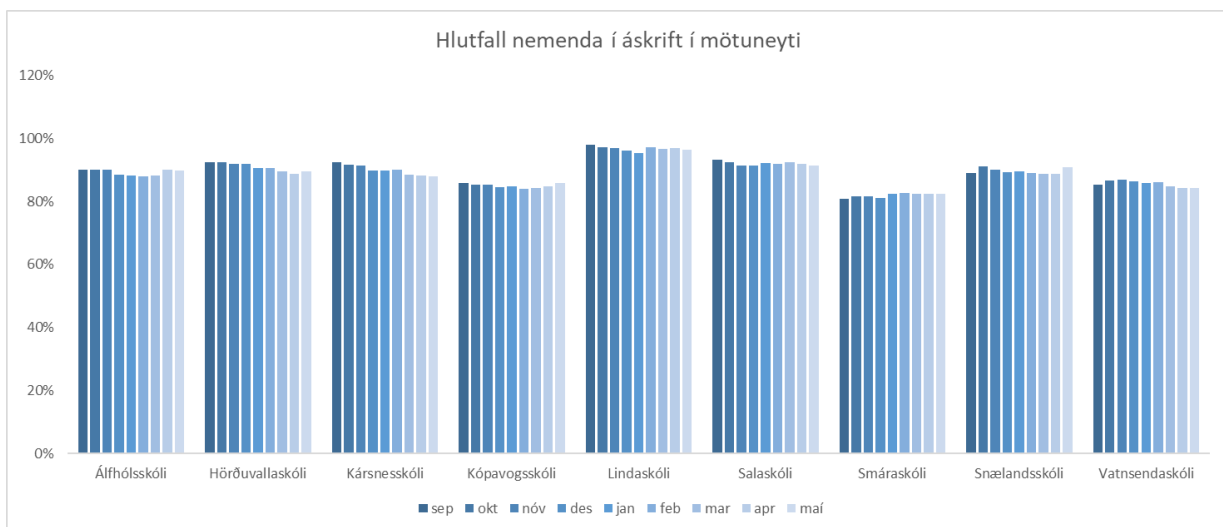
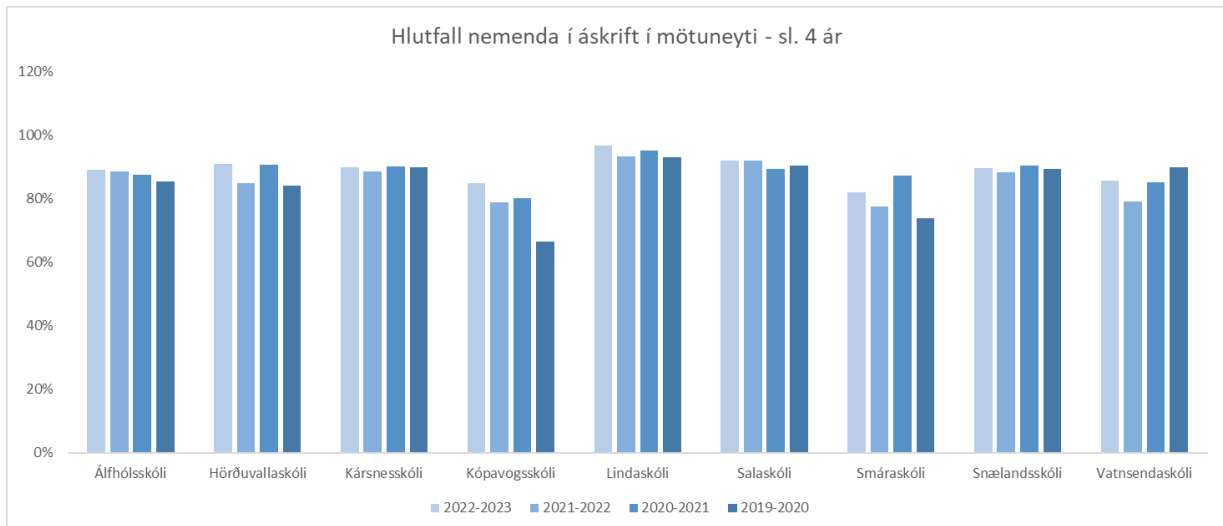
## Þróun nemenda í áskrift í mötuneyti

	2019-2020	2020-2021	2021-2022	2022-2023
Álfhólsskóli	85%	88%	89%	89%
Hörðuvallaskóli	84%	91%	85%	91%
Kársnesskóli	90%	90%	89%	90%
Kópavogsskóli	67%	80%	79%	85%
Lindaskóli	93%	95%	93%	97%
Salaskóli	90%	89%	92%	92%
Smáraskóli	74%	87%	77%	82%
Snælandsskóli	89%	91%	88%	90%
Vatnsendaskóli	90%	85%	79%	86%
<b>Samtals</b>	<b>85%</b>	<b>88%</b>	<b>86%</b>	<b>89%</b>





## Tölfræði 2023 – Menntasvið



## FRÍSTUND

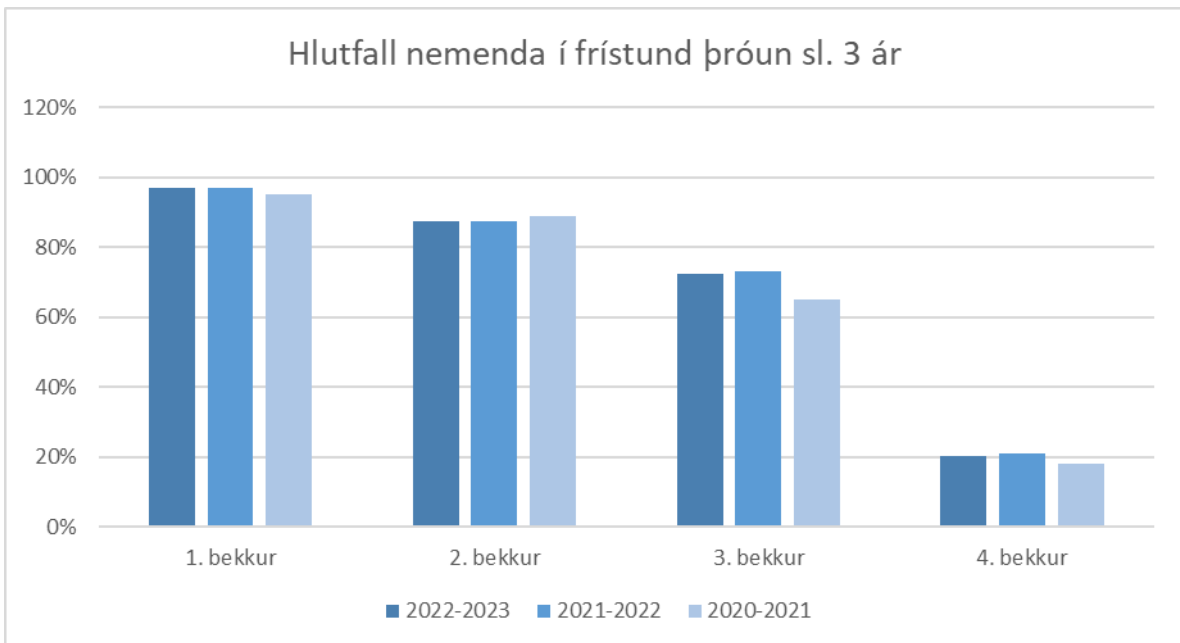
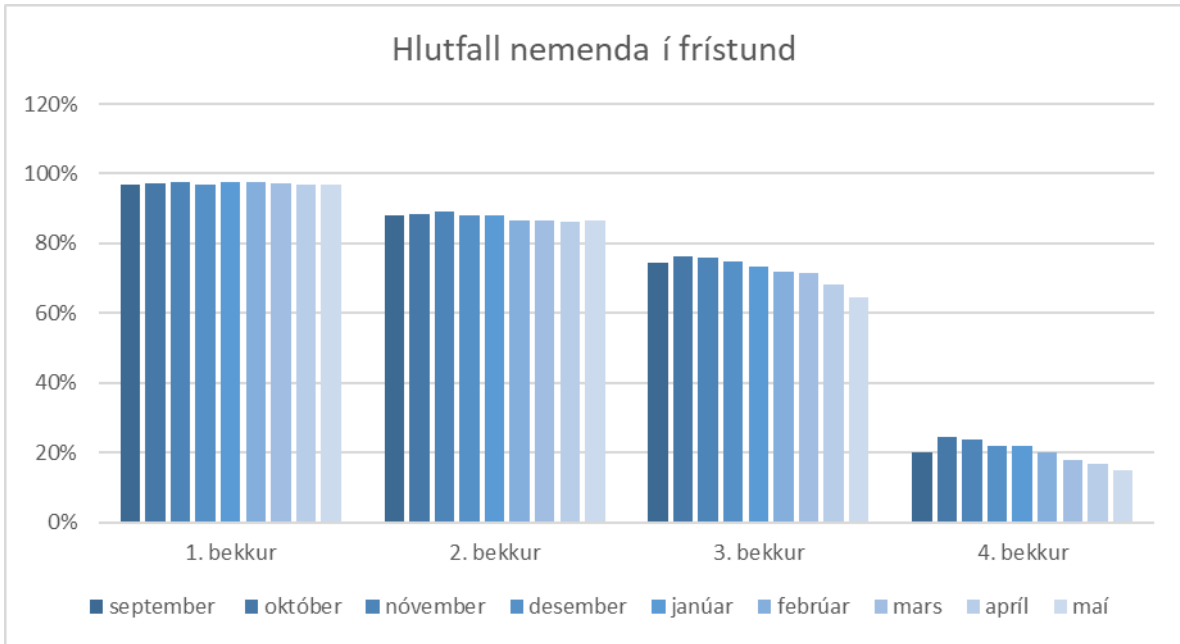
## Fjöldi nemenda í frístund 2022-2023

Fjöldi í frístund	1. bekkur	2. bekkur	3. bekkur	4. bekkur	Alls
september	448	430	362	101	1.341
október	449	432	370	123	1.374
nóvember	451	435	368	120	1.374
desember	447	430	364	111	1.352
janúar	450	431	356	111	1.348
febrúar	450	424	350	101	1.325
mars	449	424	347	90	1.310
apríl	447	422	331	84	1.284
maí	447	423	313	76	1.259

<b>Fjöldi nemenda</b>	<b>457</b>	<b>452</b>	<b>462</b>	<b>494</b>	<b>1865</b>
-----------------------	------------	------------	------------	------------	-------------

Hlutfall í frístund	1. bekkur	2. bekkur	3. bekkur	4. bekkur	Alls
september	97%	88%	74%	20%	70%
október	97%	88%	76%	24%	72%
nóvember	98%	89%	76%	24%	72%
desember	97%	88%	75%	22%	70%
janúar	97%	88%	73%	22%	70%
febrúar	97%	87%	72%	20%	69%
mars	97%	87%	71%	18%	68%
apríl	97%	86%	68%	17%	67%
maí	97%	87%	64%	15%	66%

Hlutfall í frístund	1. bekkur	2. bekkur	3. bekkur	4. bekkur	Alls
2022-2023	97%	88%	72%	20%	69%
2021-2022	97%	88%	73%	21%	70%
2020-2021	95%	89%	65%	18%	67%

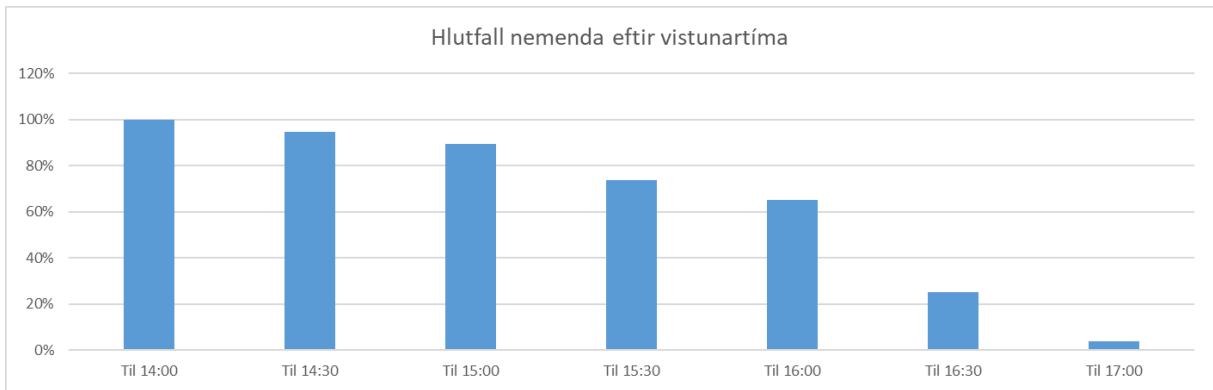


## Hlutfall nemenda eftir vistunartíma

M.v. viku í janúar 2023

Tími	Álfhólsskóli	Hörðuvallaskóli	Kársnesskóli	Kópavogsskóli	Lindaskóli	Salaskóli	Smáraskóli	Snælandsskóli	Vatnsendaskóli	Alls
Til 14:00	100%	100%	100%	100%	100%	100%	100%	100%	100%	100%
Til 14:30	96%	98%	90%	87%	100%	95%	99%	93%	95%	95%
Til 15:00	93%	94%	86%	85%	88%	87%	91%	89%	92%	90%
Til 15:30	76%	82%	75%	60%	82%	75%	77%	74%	63%	74%
Til 16:00	66%	79%	66%	53%	64%	65%	65%	67%	60%	65%
Til 16:30	28%	25%	36%	22%	24%	16%	31%	23%	21%	25%
Til 17:00	5%	6%	4%	5%	3%	1%	2%	5%	3%	4%

Tími	Álfhólsskóli	Hörðuvallaskóli	Kársnesskóli	Kópavogsskóli	Lindaskóli	Salaskóli	Smáraskóli	Snælandsskóli	Vatnsendaskóli	Alls
Til 14:00	129	203	170	100	124	146	102	140	130	1244
Til 14:30	124	199	154	87	123	138	101	130	124	1181
Til 15:00	120	191	147	85	109	127	92	124	120	1117
Til 15:30	99	167	128	61	101	109	78	103	82	928
Til 16:00	85	161	113	53	79	94	66	94	78	824
Til 16:30	36	51	61	22	30	24	32	33	27	315
Til 17:00	7	12	7	5	4	2	2	7	4	49



## Nánari sundurliðun á skóla:

2022 okt

Frístund	1. bekkur	2. bekkur	3. bekkur	4. bekkur	Alls
Álfhóll - Álfhólsskóli	52	39	42	9	142
Demantabær - Lindaskóli	45	40	29	24	138
Drekaheimar - Smáraskóli	43	40	30	1	114
Hörðuheimar - Hörðuvallaskóli	84	69	69	9	231
Krakkaland - Snælandsskóli	37	45	41	26	149
Salaskóli	48	52	45	3	148
Stjarnan - Kópavogsskóli	19	48	25	23	115
Stjörnuheimar - Vatnsendaskóli	52	48	33	8	141
Vinahóll - Kársnesskóli	69	51	56	20	196
<b>Samtals</b>	<b>449</b>	<b>432</b>	<b>370</b>	<b>123</b>	<b>1.374</b>

1. bekkur	2. bekkur	3. bekkur	4. bekkur
98%	93%	76%	18%
96%	93%	85%	51%
100%	93%	77%	2%
100%	91%	83%	11%
97%	98%	72%	50%
94%	100%	80%	6%
100%	98%	89%	50%
98%	100%	72%	15%
99%	96%	88%	31%
98%	96%	80%	25%

2023 feb

Frístund	1. bekkur	2. bekkur	3. bekkur	4. bekkur	Alls
Álfhóll - Álfhólsskóli	52	38	40	8	138
Demantabær - Lindaskóli	45	41	29	21	136
Drekaheimar - Smáraskóli	43	36	26	2	107
Hörðuheimar - Hörðuvallaskóli	82	67	60	6	215
Krakkaland - Snælandsskóli	37	44	40	30	151
Salaskóli	50	53	45	2	150
Stjarnan - Kópavogsskóli	20	48	25	11	104
Stjörnuheimar - Vatnsendaskóli	52	46	36	5	139
Vinahóll - Kársnesskóli	69	51	49	16	185
<b>Samtals</b>	<b>450</b>	<b>424</b>	<b>350</b>	<b>101</b>	<b>1.325</b>

1. bekkur	2. bekkur	3. bekkur	4. bekkur
98%	90%	73%	16%
96%	95%	85%	45%
100%	84%	67%	4%
99%	88%	72%	7%
97%	96%	70%	58%
98%	100%	80%	4%
100%	98%	89%	24%
98%	96%	78%	9%
99%	96%	77%	25%
98%	94%	76%	20%

## Tölfræði 2023 – Menntasvið

## 2023 maí

Frístund	1. bekkur	2. bekkur	3. bekkur	4. bekkur	Alls
Álfhóll - Álfhólsskóli	52	39	35	3	129
Demantabær - Lindaskóli	44	41	26	16	127
Drekaheimar - Smáraskóli	43	37	23	1	104
Hörðuheimar - Hörðuvallaskóli	81	65	47	5	198
Krakkaland - Snælandsskóli	37	45	38	24	144
Salaskóli	49	51	42	2	144
Stjarnan - Kópavogsskóli	20	48	25	8	101
Stjörnuheimar - Vatnsendaskóli	52	45	34	3	134
Vinahóll - Kársnesskóli	69	52	43	14	178
<b>Samtals</b>	<b>447</b>	<b>423</b>	<b>313</b>	<b>76</b>	<b>1.259</b>

1. bekkur	2. bekkur	3. bekkur	4. bekkur
98%	93%	64%	6%
94%	95%	76%	34%
100%	86%	59%	2%
98%	86%	57%	6%
97%	98%	67%	46%
96%	98%	75%	4%
100%	98%	89%	17%
98%	94%	74%	6%
99%	98%	67%	22%
98%	94%	68%	15%

## Fjöldi barna í sumarfrístund (ágúst opnun í frístund fyrir verðandi 6 ára bekk í skólabyrjun)

Skóli	Sumarfrístund 7.-11. ágúst	Sumarfrístund 14.-18. ágúst	Sumarfrístund 21.-22. ágúst	Fj. Nem.	Hlutfall
Álfhólsskóli	39	49	46	47	82%
Hörðuvallaskóli	33	52	49	48	87%
Lindaskóli	40	46	46	45	90%
Kársnesskóli	43	63	66	65	84%
Salaskóli	15	22	25	27	100%
Smáraskóli	27	32	32	34	85%
Kópavogsskóli	6	17	18	18	75%
Vatnsendaskóli	30	36	36	39	87%
Snælandsskóli	31	40	39	40	89%
<b>Samtals</b>	<b>264</b>	<b>357</b>	<b>357</b>	<b>363</b>	<b>87%</b>

## Fjöldi barna í frístundaklúbbnum Hrafninum frá 2022-2023 eftir fæðingarár

Mánuður í dvöl	Fæðingarár					Samtals
	2008	2009	2010	2011	2012	
ágú.22	2	1	2	6	4	15
sep.22	2	1	2	7	5	17
okt.22	2	1	2	7	5	17
nóv.22	1	1	2	7	4	15
des.22	1	1	2	7	4	15
jan.23	1	1	2	7	4	15
feb.23	1	1	2	7	4	15
mar.23	1	1	2	7	4	15
apr.23	1	1	2	7	4	15
maí.23	1	1	2	7	4	15

## STARFSMENN OG STÖÐUGILDI

	Álfhóls- skóli	Hörðuvalla- skóli	Kársnes- skóli	Kópavogs- skóli	Linda- skóli	Sala- skóli	Smára- skóli	Snælands- skóli	Vatnsenda- skóli
Fjöldi starfsmanna grunnskóla	130	169	110	80	84	110	79	86	86
<b>Þar af</b>									
Grunnskólakennarar	55	71	54	36	40	51	42	39	44
Leiðbeinendur	12	11	4	5	4	1	4	9	5
Stuðningsfulltrúar	19	5	9	7	7	13	7	5	10
Fjöldi stöðugilda grunnskóla	108	124	86	66	64	87	65	62	74
<b>Þar af</b>									
Grunnskólakennarar	53	66	50	33	35	47	38	31	41
Leiðbeinendur	12	11	3	5	4	1	3	8	5
Stuðningsfulltrúar	12	2	6	4	5	8	5	3	7
Meðalaldur starfsmanna	42	42	45	49	44	44	44	47	44
<b>Þar af</b>									
Grunnskólakennarar	47	49	50	55	48	50	46	55	46

## SKÓLAHLJÓMSVEIT

## Fjöldi nemenda í hljóðfæranámi skipt eftir hljóðfærum (nemendur við nám í lok starfsárs)

Altsaxófónn	14
Baritónhorn	4
Básúna	11
Flauta	30
Horn	8
Klarínetta	39
Rafbassi	7
Slagverk	23
Tenórsaxófónn	3
Trompet/kornett	22
Túba	2
Samspil	38
<b>Heildarfjöldi í námi</b>	<b>201</b>
Horfið frá námi á vetrinum	31
<b>Samtals</b>	<b>233</b>

**Skipting milli skóla**

Álfhólsskóli	42	21%
Hörðuvallaskóli	12	6%
Kársnesskóli	24	12%
Kópavogsskóli	16	8%
Lindaskóli	17	8,40%
Salaskóli	9	4,40%
Smáraskóli	11	5,40%
Snælandsskóli	31	15,40%
Vatnsendaskóli	11	5,40%
Waldorfskólinn	1	0,50%
Óstaðsett	2	1%
Framhaldsskólar	25	12,40%
<b>Samtals</b>	<b>201</b>	<b>100%</b>

**Nemendur sem tóku grunn- eða miðpróf á vetrinum skiptust þannig**

Grunnpróf hljóðfæri	17
Grunnpróf tónfræði	9
Miðpróf hljóðfæri	4
Miðpróf tónfræði	6

**FÉLAGSMIÐSTÖÐVAR****Fjöldi heimsókna í félagsmiðstöðvar unglinga og Molann skólaárið 2022-2023**

	2022-9	2022-10	2022-11	2022-12	2023-1	2023-2	2023-3	2023-4	2023-5	Samtals
Félagsmiðstöð - Dimma	1.697	1.483	1.534	852	1.437	1.154	1.556	801	835	<b>11.349</b>
Félagsmiðstöð - Ekkó	1.420	1.560	1.851	856	1.429	1.046	1.743	910	724	<b>11.539</b>
Félagsmiðstöð - Fönix	1.199	965	1.858	677	1.087	972	937	801	1.042	<b>9.538</b>
Félagsmiðstöð - Igló	994	843	926	354	903	669	823	764	639	<b>6.915</b>
Félagsmiðstöð - Jemen	948	1.147	1.358	468	1.034	872	857	801	692	<b>8.177</b>
Félagsmiðstöð - Kúlan	1.595	1.450	1.760	1.805	2.457	1.474	1.489	1.563	1.849	<b>15.442</b>
Félagsmiðstöð - Pegasus	985	1.338	1.614	1.614	2.151	1.623	1.569	1.415	1.417	<b>13.726</b>
Félagsmiðstöð - Þeba	1.181	1.165	955	741	1.156	1.147	1.927	1.068	1.092	<b>10.432</b>
Molinn	617	540	612	481	738	682	821	352		<b>4.843</b>
<b>Samtals</b>	<b>10.636</b>	<b>10.491</b>	<b>12.468</b>	<b>7.848</b>	<b>12.392</b>	<b>9.639</b>	<b>11.722</b>	<b>8.475</b>	<b>8.290</b>	<b>91.961</b>

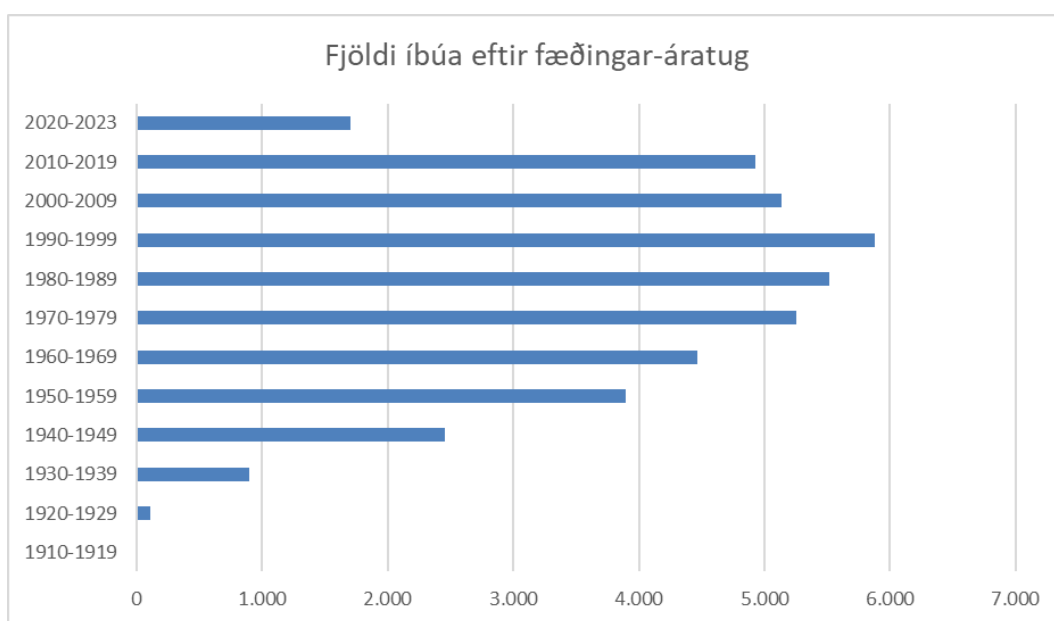
**STARFSMENN OG STÖÐUGILDI**

	Jún 2022		Jún 2023		Fristundadeild	Jún 2022		Jún 2023	
	Stöðugildi	Starfsmenn	Stöðugildi	Starfsmenn		Meðal aldur	Meðal aldur		
Fristundadeild	45,7	143	40,6	88			32	28	

## ÍBÚAÞRÓUN

### Fjöldi íbúa í Kópavogi (júní 2023) eftir fæðingarári og skólahverfi

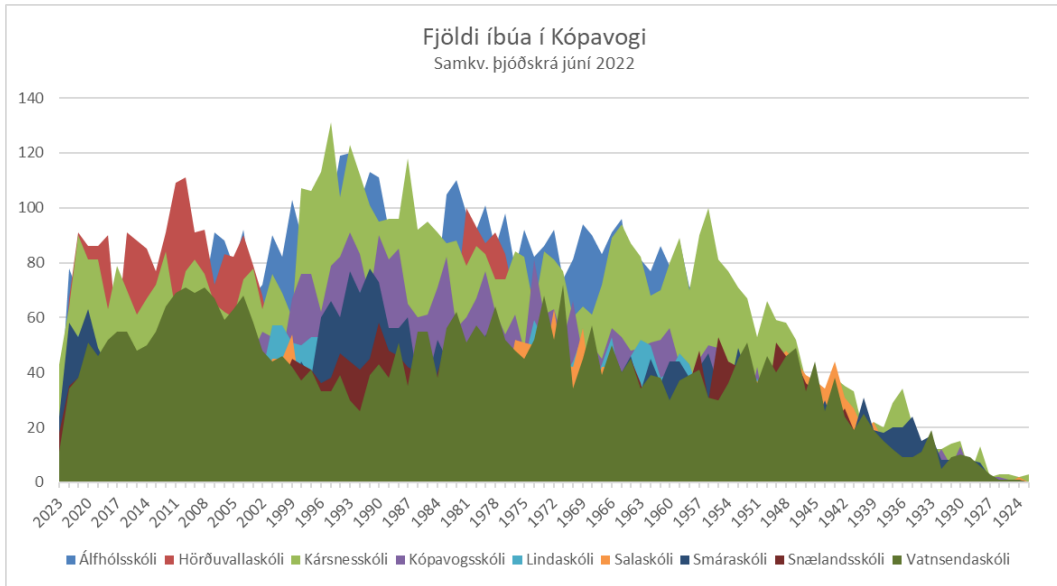
	Álfhóls- skóli	Hörðuvalla- skóli	Kársnes- skóli	Kópavogs- skóli	Linda- skóli	Sala- skóli	Smára- skóli	Snælands- skóli	Vatnsenda- skóli	Utan Skólahverfis	Samtals
1910-1919									1		1
1920-1929	8		30	16	5	6	19	1	21		106
1930-1939	85	18	191	109	56	109	153	60	118		899
1940-1949	275	174	394	176	177	367	236	313	344	3	2.459
1950-1959	595	329	764	394	312	310	392	386	392	17	3.891
1960-1969	851	420	767	506	444	318	386	317	417	37	4.463
1970-1979	869	740	762	625	467	453	375	353	540	71	5.255
1980-1989	896	788	928	688	385	367	464	424	498	83	5.521
1990-1999	1.058	606	1.052	773	501	394	598	438	363	92	5.875
2000-2009	816	770	704	452	523	465	407	358	593	50	5.138
2010-2019	693	882	716	421	422	411	441	360	565	17	4.928
2020-2023	247	267	278	143	149	148	198	133	134	2	1.699
Samtals	6.393	4.994	6.586	4.303	3.441	3.348	3.669	3.143	3.986	372	40.235



	Álfhóls- skóli	Hörðuvalla- skóli	Kársnes- skóli	Kópavogs- skóli	Linda- skóli	Sala- skóli	Smára- skóli	Snælands- skóli	Vatnsenda- skóli	Utan Skólahverfis	Samtals
Meðalaldur	39	34	41	40	38	41	40	41	41	37	39

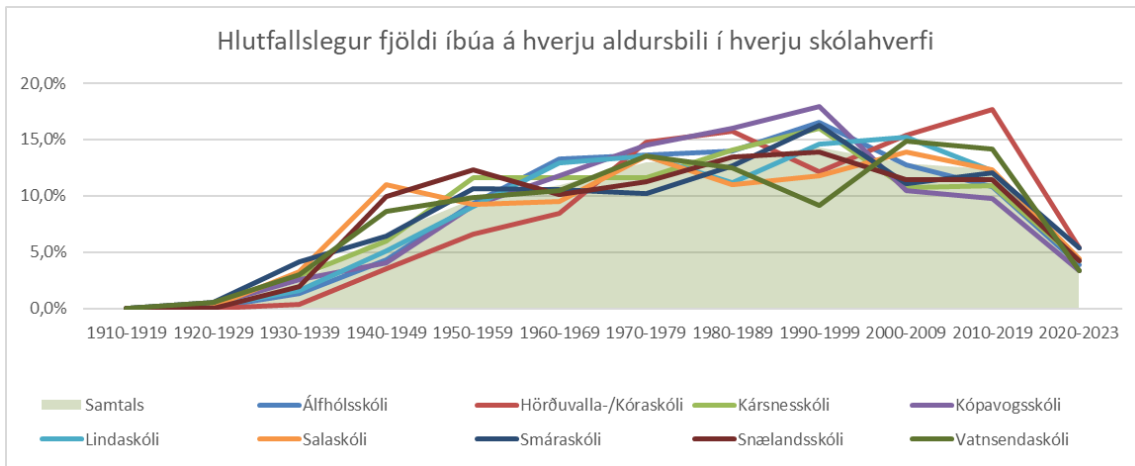


## Tölfræði 2023 – Menntasvið

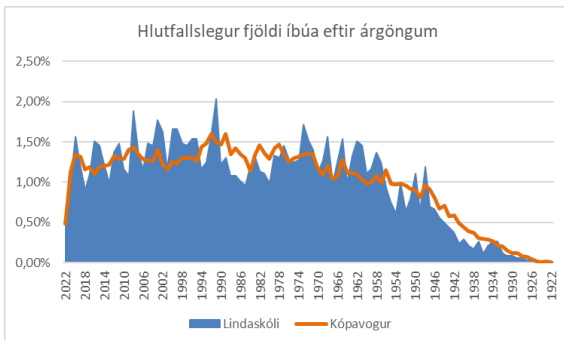
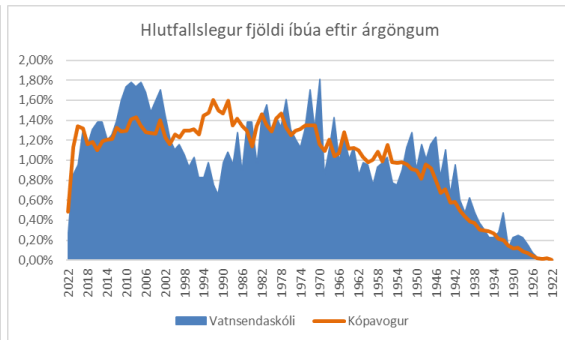
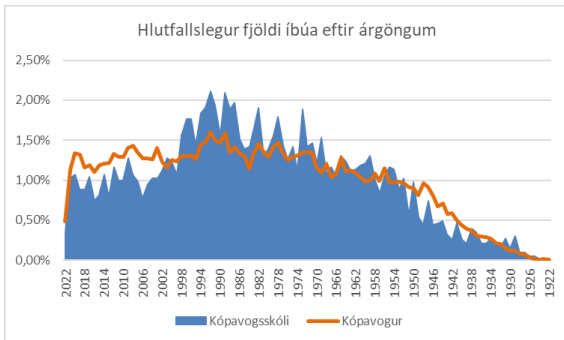
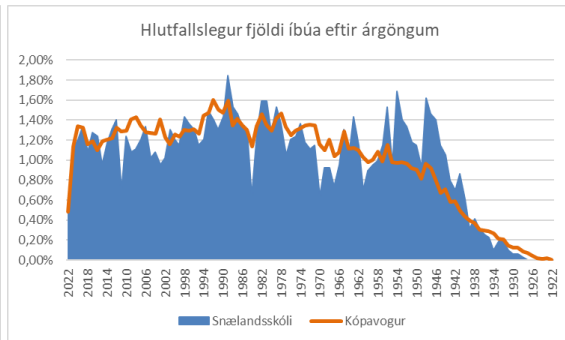
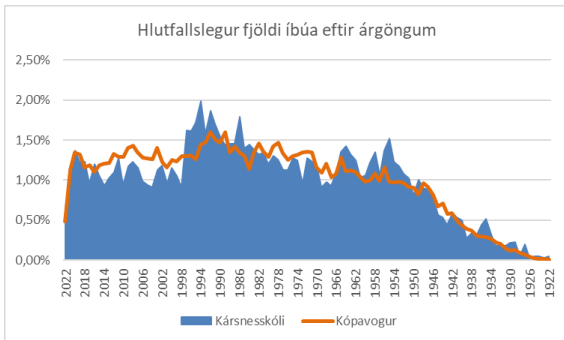
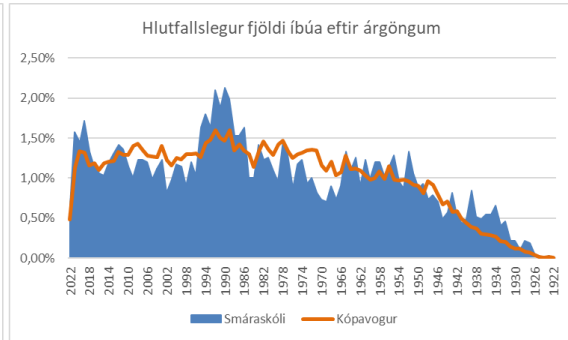
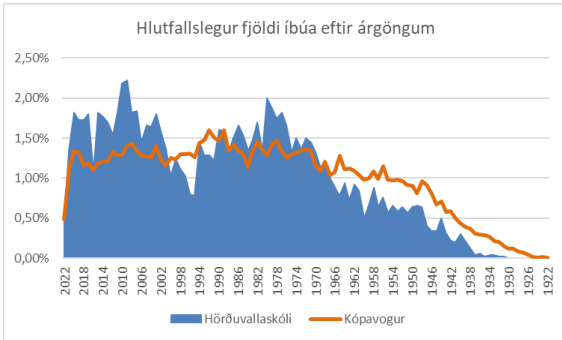
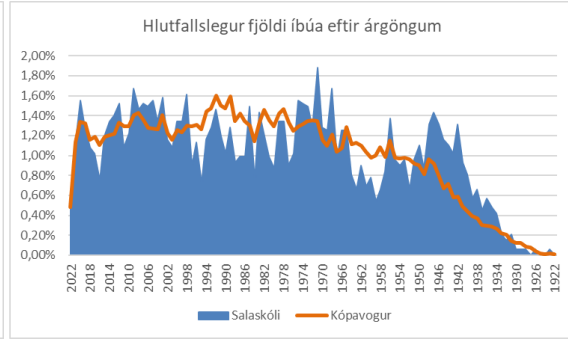
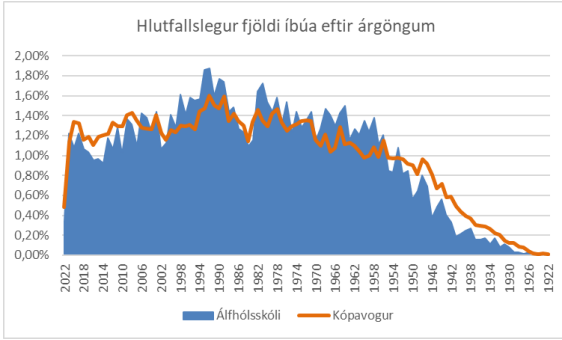


### Hlutfallslegur fjöldi íbúa á hverju aldursbili í hverju skólahverfi

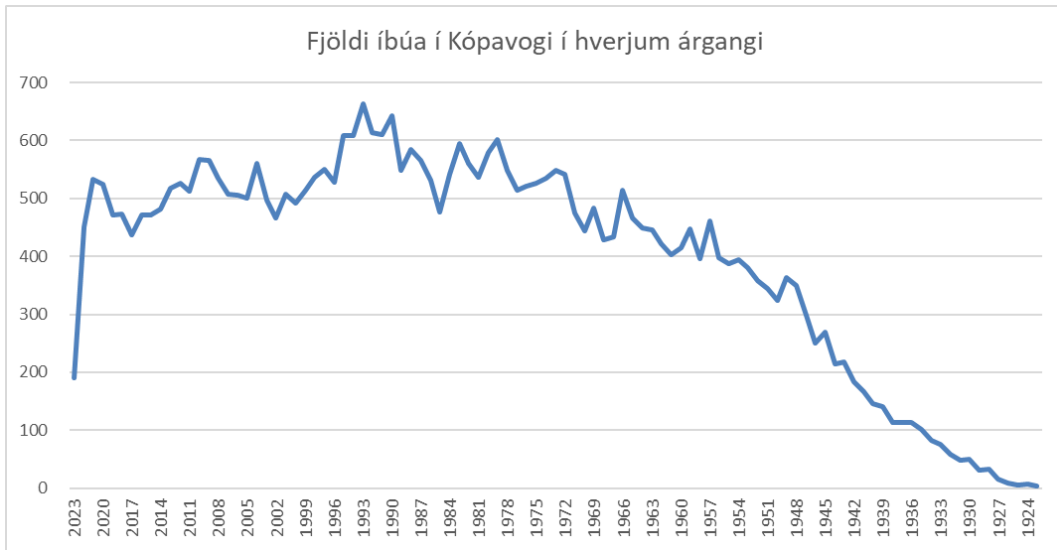
Aldursbil	Álfhólsskóli	Hörðuvalla-skóli	Kársnes-skóli	Kópavogs-skóli	Linda-skóli	Sala-skóli	Smára-skóli	Snælands-skóli	Vatnsenda-skóli	Samtals
1910-1919	0,0%	0,0%	0,0%	0,0%	0,0%	0,0%	0,0%	0,0%	0,0%	0,0%
1920-1929	0,1%	0,0%	0,5%	0,4%	0,1%	0,2%	0,5%	0,0%	0,5%	0,3%
1930-1939	1,3%	0,4%	2,9%	2,5%	1,6%	3,3%	4,2%	1,9%	3,0%	2,3%
1940-1949	4,3%	3,5%	6,0%	4,1%	5,1%	11,0%	6,4%	10,0%	8,6%	6,6%
1950-1959	9,3%	6,6%	11,6%	9,2%	9,1%	9,3%	10,7%	12,3%	9,8%	9,8%
1960-1969	13,3%	8,4%	11,6%	11,8%	12,9%	9,5%	10,5%	10,1%	10,5%	11,0%
1970-1979	13,6%	14,8%	11,6%	14,5%	13,6%	13,5%	10,2%	11,2%	13,5%	13,0%
1980-1989	14,0%	15,8%	14,1%	16,0%	11,2%	11,0%	12,6%	13,5%	12,5%	13,4%
1990-1999	16,5%	12,1%	16,0%	18,0%	14,6%	11,8%	16,3%	13,9%	9,1%	14,3%
2000-2009	12,8%	15,4%	10,7%	10,5%	15,2%	13,9%	11,1%	11,4%	14,9%	12,9%
2010-2019	10,8%	17,7%	10,9%	9,8%	12,3%	12,3%	12,0%	11,5%	14,2%	12,4%
2020-2023	3,9%	5,3%	4,2%	3,3%	4,3%	4,4%	5,4%	4,2%	3,4%	4,3%



# Tölfræði 2023 – Menntasvið



### Fjöldi íbúa í Kópavogi í hverjum árgangi



## Breyting á fjölda íbúa í hverjum árgangi milli ára

	2019 til 2020	2020 til 2021	2021 til 2022	2022 til 2023	Samtals
1910-1919	-1	-1	1	-1	-2
1920-1929	-37	-46	-36	-22	-141
1930-1939	-62	-91	-81	-56	-290
1940-1949	-19	-61	-22	-29	-131
1950-1959	37	-34	-15	-10	-22
1960-1969	-30	-51	-44	22	-103
1970-1979	-32	-74	15	76	-15
1980-1989	-57	22	89	137	191
1990-1999	-38	132	147	302	543
2000-2009	0	16	26	128	170
2010-2019	126	138	-32	47	279
2020-2023	0	724	486	489	1.699
<b>Samtals</b>	<b>-113</b>	<b>674</b>	<b>534</b>	<b>1.083</b>	<b>2.178</b>

	2019 til 2020	2020 til 2021	2021 til 2022	2022 til 2023	Samtals
2000	0	3	-5	32	30
2001	3	18	26	5	52
2002	-1	5	-6	27	25
2003	-1	-1	3	24	25
2004	3	0	9	4	16
2005	-6	1	9	15	19
2006	2	1	-4	11	10
2007	2	-8	5	3	2
2008	-3	1	-8	5	-5
2009	1	-4	-3	2	-4
2010	6	13	1	1	21
2011	-4	-6	-2	0	-12
2012	-3	-3	3	19	16
2013	-3	1	3	0	1
2014	5	5	5	-5	10
2015	2	7	6	5	20
2016	3	4	-4	4	7
2017	-3	14	-26	14	-1
2018	2	-2	-5	15	10
2019	121	105	-13	-6	207
<b>Samtals</b>	<b>126</b>	<b>154</b>	<b>-6</b>	<b>175</b>	<b>449</b>

## Fjöldi íbúa per íbúð eftir aldri og skólahverfum

	Kópavogsskóli	Kársnesskóli	Snælandsskóli	Salaskóli	Smáraskóli	Lindaskóli	Hörðuvallasskóli	Vatnendaskóli	Álfhólskóli	Kópavogur
Fjöldi íbúða - (15.jún 2023)	1.497	2.465	1.243	1.285	1.637	1.273	1.582	1.329	2.323	<b>14.634</b>
Fjöldi íbúa (15.jún 2023)	4.303	6.586	3.143	3.348	3.669	3.441	4.994	3.986	6.393	<b>39.863</b>
Fjöldi íbúa per íbúð	2,87	2,67	2,53	2,61	2,24	2,70	3,16	3,00	2,75	<b>2,73</b>

Fjöldi barna 1-5 ára (2018-2022)	211	379	189	202	265	199	420	221	359	<b>2.445</b>
Fjöldi barna 1-5 ára per íbúð	0,14	0,15	0,15	0,16	0,16	0,16	0,27	0,17	0,15	<b>0,17</b>
Fjöldi barna 6-15 ára (2008-2017)	426	729	359	441	440	464	889	607	713	<b>5.068</b>
Fjöldi barna 6-15 ára per íbúð	0,28	0,30	0,29	0,34	0,27	0,36	0,56	0,46	0,31	<b>0,35</b>

Fjöldi grunnskólanema 2022-2023	354	657	458	564	473	439	861	582	579	<b>4.967</b>
Fjöldi grunnskólanema per íbúð	0,24	0,27	0,37	0,44	0,29	0,34	0,54	0,44	0,25	<b>0,34</b>

	Kópavogsskóli	Kársnesskóli	Snælandsskóli	Salaskóli	Smáraskóli	Lindaskóli	Hörðuvallasskóli	Vatnendaskóli	Álfhólskóli	Kópavogur
Fjöldi barna 2-5 ára per íbúð	5%	6%	6%	6%	7%	6%	8%	6%	6%	6%
Fjöldi barna 6-15 ára per íbúð	10%	11%	11%	13%	12%	13%	18%	15%	11%	13%
Fjöldi íbúa per íbúð >15 ára	85%	83%	83%	81%	81%	81%	74%	79%	83%	81%
Fjöldi íbúa per íbúð samtals	100%	100%	100%	100%	100%	100%	100%	100%	100%	100%

